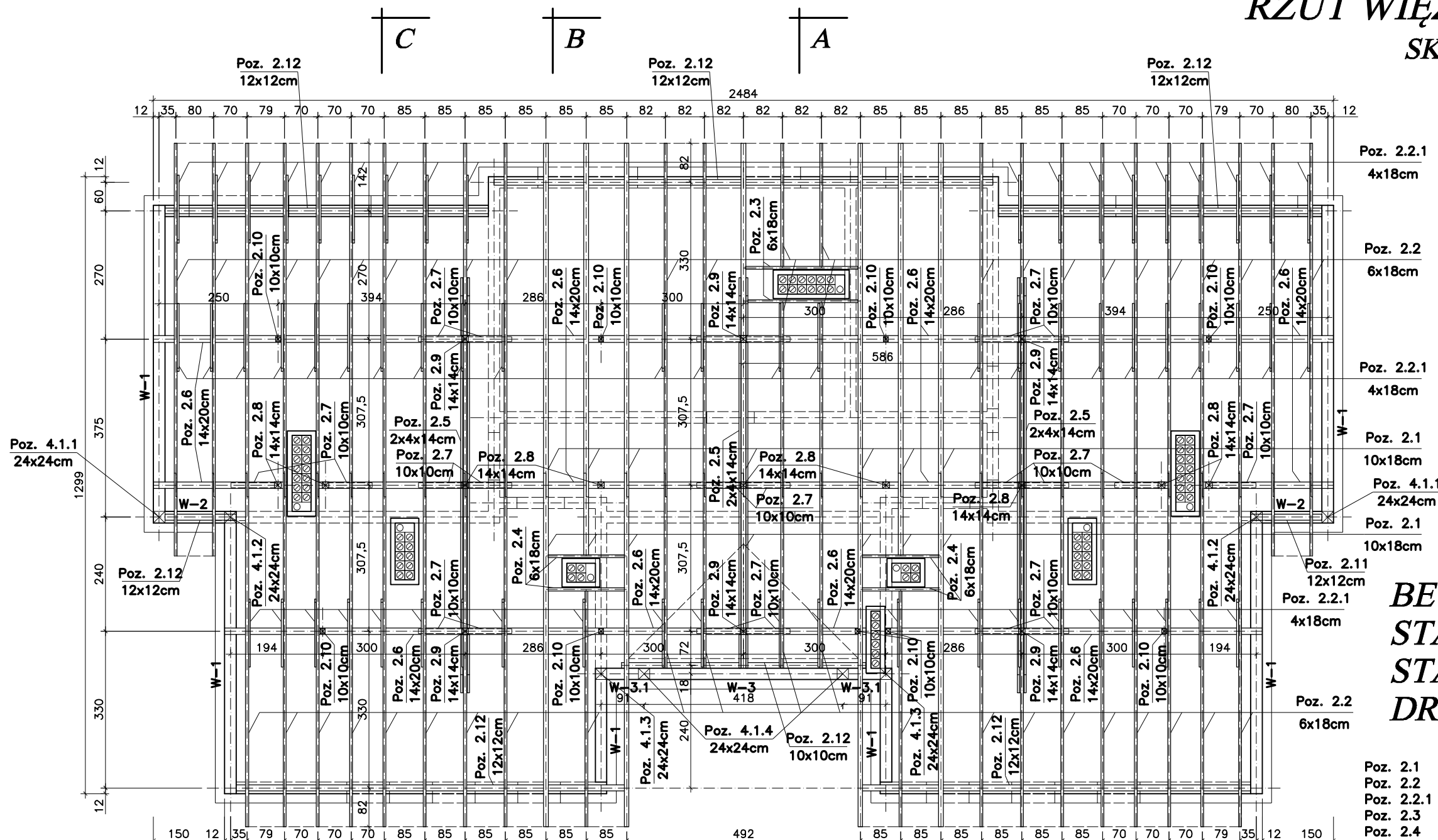


RZUT WIĘZBY DACHOWEJ

SKALA 1:100



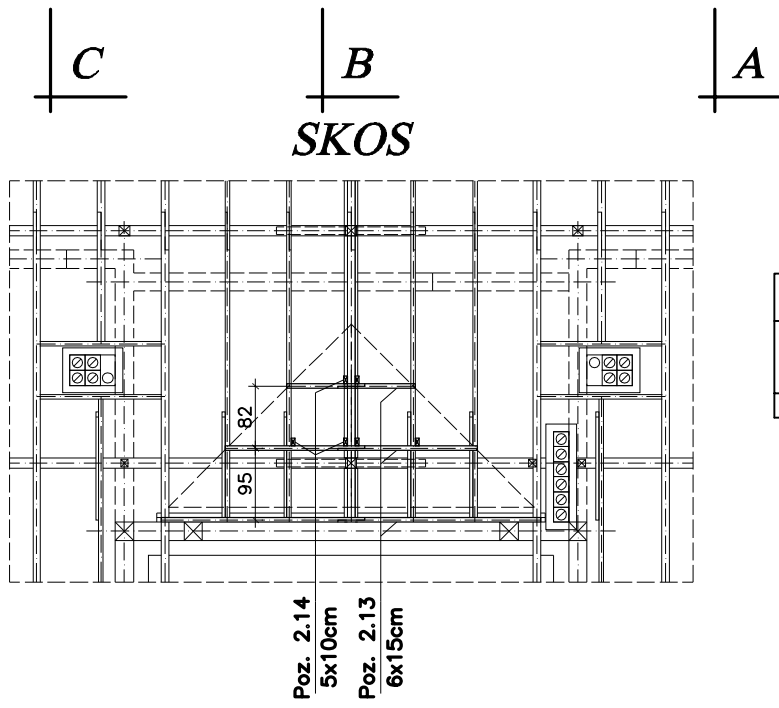
UWAGA:
 - W zestawieniu drewna uwzględniono min. 7cm zapas poszczególnych elementów więzby dachowej.
 - Pod słupkami Poz. 2.8, Poz. 2.9 i Poz. 2.10 stosować podwalinę Poz. 2.11 o przekroju 14x14cm.

BETON B-25
STAL A-III 34GS
STAL A-0 StOS
DREWNO KLASY C-24

Poz. 2.1	Krokwie - przy wymianach	10x18cm
Poz. 2.2	Krokwie - pozostałe	6x18cm
Poz. 2.2.1	Nakładka krokwi	4x18cm
Poz. 2.3	Wymian	6x18cm
Poz. 2.4	Wymian	6x18cm
Poz. 2.5	Kleszcze	4x14cm
Poz. 2.6	Płatwie	14x20cm
Poz. 2.7	Miecze	10x10cm
Poz. 2.8	Słupki wysokie	14x14cm
Poz. 2.9	Słupki niskie - główne	14x14cm
Poz. 2.10	Słupki niskie - pośrednie	10x10cm
Poz. 2.11	Podwaliny pod słupki	14x14cm
Poz. 2.12	Murtaty	12x12cm

Zestawienie drewna

Lp	Pozycja	Przekrój [mm]	Długość [m]	Ilość szt.	Ilość pozycji	Objętość m ³
1	Poz. 2.1	100x180	8,20	11	1	1,624
		100x180	4,60	1		0,083
2	Poz. 2.2	100x180	1,90	2	38	0,068
		60x180	8,20	38		3,365
		60x180	5,60	2		0,121
		60x180	4,60	4		0,199
		60x180	4,50	2		0,097
		60x180	3,00	2		0,065
		60x180	2,00	4		0,086
		40x180	1,60	64		0,737
3	Poz. 2.2.1	40x180	1,60	64	1	0,737
4	Poz. 2.3	60x180	2,50	2	1	0,054
5	Poz. 2.4	60x180	1,70	4	1	0,073
6	Poz. 2.5	40x140	8,50	6	6	0,286
		140x200	6,70	4		0,750
		140x200	6,10	6		1,025
		140x200	5,20	2		0,291
8	Poz. 2.7	100x100	1,40	22	1	0,308
9	Poz. 2.8	140x140	2,90	9	1	0,512
10	Poz. 2.9	140x140	1,40	6	1	0,165
11	Poz. 2.10	100x100	1,40	9	1	0,126
12	Poz. 2.11	140x140	1,00	24	1	0,470
13	Poz. 2.12	120x120	10,70	1	1	0,154
		120x120	8,40	2		0,242
		120x120	6,90	2		0,199
		120x120	5,20	1		0,075
		120x120	1,50	2		0,043
						11,218



Zestawienie drewna konstrukcji skosu

Lp	Pozycja	Przekrój [mm]	Długość [m]	Ilość szt.	Ilość pozycji	Objętość m ³
1	Poz. 2.13	60x150	3,10	2	1	0,056
		60x150	2,10	2		0,038
		60x150	1,20	2		0,022
2	Poz. 2.14	60x180	1,00	6	1	0,030
						0,146

bpwu BIURO PROJEKTÓW "BPBW" Sp. z o.o.
 10-448 OLSZTYN, UL. GŁOWACKIEGO 28
 Projektujemy od 1957 roku. PRAWA AUTORSKIE ZASTRZEŻONE

OBIEKT:	BUDYNEK MIESZKALNY 20 - RODZINNY NR2	SKALA:	1:100
ADRES:	MRAĞOWO, UL. KOLEJOWA	BRANŻA:	K
PRZEDMIOT RYSUNKU:	RZUT WIĘZBY DACHOWEJ	DATA:	02.2011
PROJEKTOWAŁ:	mgr inż. Jacek Kędziński	UPRAWNIENIA:	WAM/0003/P00K/05
OPRACOWAŁ:	mgr inż. Piotr Gołębiwski	PODPIS:	
SPRAWDZIŁ:	mgr inż. Andrzej Kozłowski	WAM/0005/P00K/03	
			NR. ZLECENIA: P/3854/S
			NR. RYSUNKU K-7